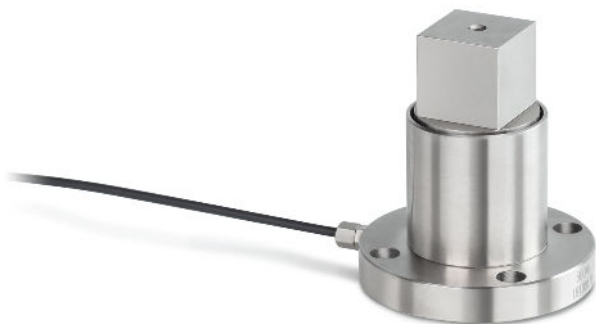


# KERN DC 50-Y1

Sensore statico di coppia in lega d'acciaio

**KERN**<sup>®</sup>



## Pittogrammi

### STANDARD



### OPTION



## Categoria

Marchio	Sauter
Categoria di prodotti	Celle di misura
Gruppo di prodotti	Misurare la forza della cella

## Sistema di misurazione

Max (Nm)	50 Nm
Lastzellen-Verbindung	4-conduttori
Parametro nominale	1 mV/V
Errore combinato	0,5%
loadCellUseTypes	statisches Drehmoment
loadCellInputResistanceNominal	380 O
loadCellOutputResistanceNominal	350 O
loadCellIsolationResistanceMin	5000 MO
loadCellExcitationVoltageMin	9 V
loadCellExcitationVoltageMax	12 V
loadCellInputResistanceVariance	10 O
loadCellOutputResistanceVariance	3 O

## Data tecnici di taratura

Marchio CE	✓
------------	---

## Formato

Lunghezza cavo	2 m
Materiale	acciaio

## Imballaggio e spedizione

Dimensioni dell'imballaggio	120×90×85 mm
Peso netto ca.	0,40 kg
Peso lordo ca.	0,45 kg
Tempi di consegna totali	1 d
Peso di spedizione	0,421 kg