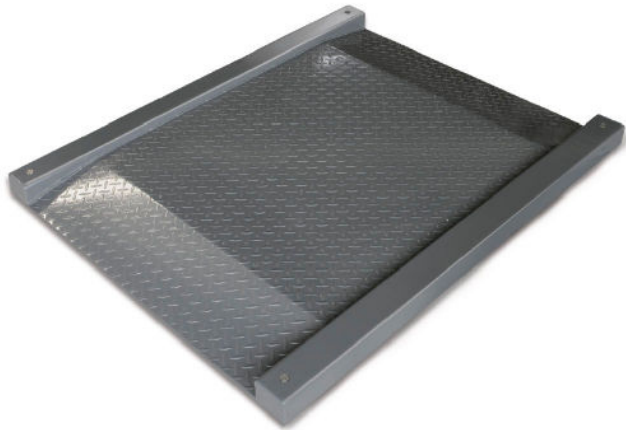


KERN KFD 1500V20LM

Ponte di pesata



Imballaggio e spedizione

Dimensioni dell'imballaggio	1800×1400×150 mm
Peso netto ca.	175 kg
Peso lordo ca.	180 kg
Tempi di consegna totali	2 d
Peso di spedizione	180 kg

Dienstleistungen (optional)

DAkS/DKD - articolo	963-130
Omologazione articolo	965-230
Codice art. Regolazione sul luogo di installazione	961-250

Pittogrammi

STANDARD



FACTORY



Categoria

Marchio	KERN
Categoria di prodotti	Bilance industriali
Gruppo di prodotti	Ponte di pesatura

Sistema di misurazione

Portata (Max)	1500 kg
Divisione (g)	500 g
Peso minimo	10 kg

Data tecnici di taratura

Divisione omologata	500 g
---------------------	-------

Formato

Materiale del piatto di pesata	acciaio, verniciato
Materiale della piattaforma	acciaio, laccato
Superficie di pesata (rettangolare)	1200×1200 mm
weighingAreaMkt	1200×1200 mm
Dimensioni della piattaforma di pesata	1800×1400×78 mm
Lunghezza cavo terminale	5 m
Lunghezza cavo	5 m
Lunghezza max. consentita del cavo terminale	30 m
Materiale cella(e) di carico	Acciaio legato

Funzioni

Protezione IP (apparecchio completo)	IP67 (load cell)
Protezione IP - Cella di carico	IP67
Protezione IP - Piattaforma	IP67