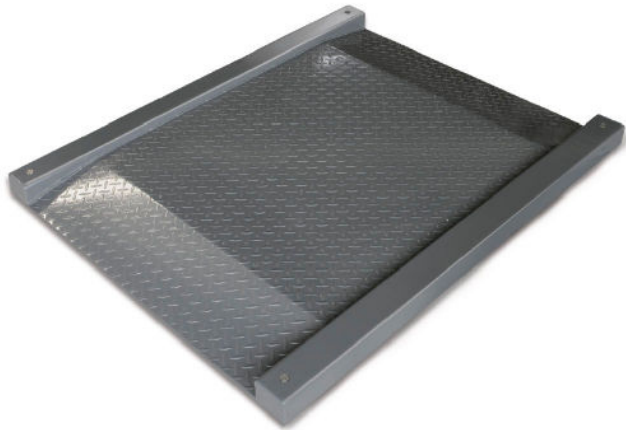


# KERN KFD 1500V20M

Ponte di pesata



## Imballaggio e spedizione

Dimensioni dell'imballaggio	1610×1250×360 mm
Peso netto ca.	125 kg
Peso lordo ca.	155 kg
Tempi di consegna totali	2 d
Peso di spedizione	155 kg

## Dienstleistungen (optional)

DAkS/DKD - articolo	963-130
Omologazione articolo	965-230
Codice art. Regolazione sul luogo di installazione	961-250

## Pittogrammi

### STANDARD



### FACTORY



## Categoria

Marchio	KERN
Categoria di prodotti	Bilance industriali
Gruppo di prodotti	Ponte di pesatura

## Sistema di misurazione

Portata (Max)	1500 kg
Divisione (g)	500 g
Peso minimo	10 kg

## Data tecnici di taratura

Divisione omologata	500 g
---------------------	-------

## Formato

Materiale del piatto di pesata	acciaio, verniciato
Materiale della piattaforma	acciaio, laccato
Superficie di pesata (rettangolare)	1000×1000 mm
weighingAreaMkt	1000×1000 mm
Dimensioni della piattaforma di pesata	1600×1200×78 mm
Lunghezza cavo terminale	5 m
Lunghezza cavo	5 m
Lunghezza max. consentita del cavo terminale	30 m
Materiale cella(e) di carico	Acciaio legato

## Funzioni

Protezione IP (apparecchio completo)	IP67 (load cell)
Protezione IP - Cella di carico	IP67
Protezione IP - Piattaforma	IP67