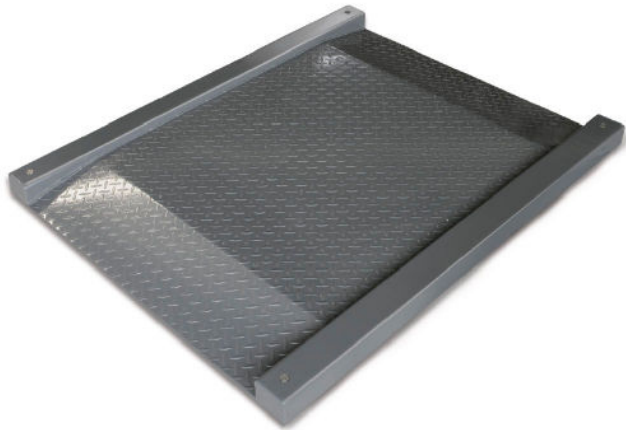


KERN KFD 600V20LM

Ponte di pesata



Imballaggio e spedizione

Dimensioni dell'imballaggio	1400×1800×330 mm
Peso netto ca.	155 kg
Peso lordo ca.	195 kg
Tempi di consegna totali	2 d
Peso di spedizione	192 kg

Dienstleistungen (optional)

DAkS/DKD - articolo	963-130
Omologazione articolo	965-230
Codice art. Regolazione sul luogo di installazione	961-250

Pittogrammi

STANDARD



FACTORY



Categoria

Marchio	KERN
Categoria di prodotti	Bilance industriali
Gruppo di prodotti	Ponte di pesatura

Sistema di misurazione

Portata (Max)	600 kg
Divisione (g)	200 g
Peso minimo	4 kg

Data tecnici di taratura

Divisione omologata	200 g
---------------------	-------

Formato

Materiale del piatto di pesata	acciaio, verniciato
Materiale della piattaforma	acciaio, laccato
Superficie di pesata (rettangolare)	1800×1200 mm
weighingAreaMkt	1800×1200 mm
Dimensioni della piattaforma di pesata	1800×1400×80 mm
Lunghezza cavo terminale	5 m
Lunghezza cavo	5 m
Lunghezza max. consentita del cavo terminale	30 m
Materiale cella(e) di carico	Acciaio legato

Funzioni

Protezione IP (apparecchio completo)	IP67 (load cell)
Protezione IP - Cella di carico	IP67
Protezione IP - Piattaforma	IP67