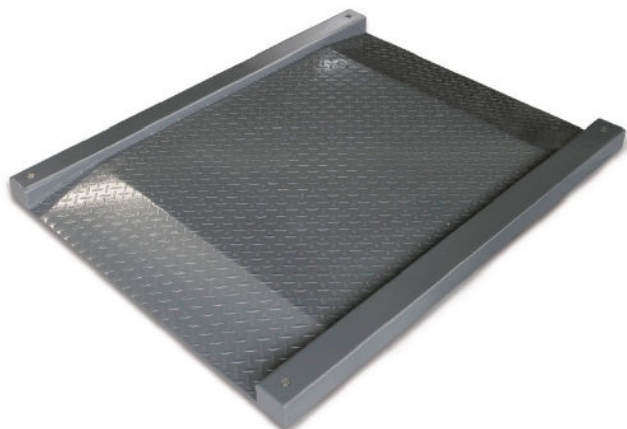


KERN KFD 600V20M

KERN[®]

Ponte di pesata



| | |
|--|----------------|
| Stativo inclinabile | ✓ |
| Lunghezza cavo terminale | 5 m |
| Lunghezza cavo | 5 m |
| Lunghezza max. consentita del cavo terminale | 30 m |
| Materiale cella(e) di carico | Acciaio legato |

Display

| | |
|--------------------------------|----------------------------|
| Tipo di display | LCD con retroilluminazione |
| Altezza cifre display - Grande | 52 mm |

Funzioni

| | |
|--------------------------------------|------------------|
| Protezione IP (apparecchio completo) | IP67 (load cell) |
| Funzione di memoria somma | ✓ |
| Pesata di animali / funzione Hold | ✓ |
| Pesata con tolleranza | ✓ |
| Auto-Off (batteria) | selectable |
| Auto-Off (rete) | selectable |
| Funzione tara | manual (multi) |
| Pesature sottobilancia | Keine |
| Protezione IP - Cella di carico | IP67 |
| Protezione IP - Piattaforma | IP67 |

Alimentazione

| | |
|--|--------------------------|
| Alimentatore in dotazione | Alimentatore |
| Tipo di alimentatore | Alimentatore di rete |
| Alimentatore / adattatore per Paesi diversi in dotazione | EURO |
| Tensione di ingresso alimentatore / corrente max. | 110 V - 230 V AC |
| Tensione di ingresso dispositivo / corrente max. | 12 V, 500 mA |
| Batteria opzionale | Accu opzionale (factory) |
| Accumulatore | 6 V, 4 Ah |
| Durata operativa batteria - Retroilluminazione spenta | 35 h |
| Durata operativa batteria - Retroilluminazione attiva | 8 h |
| Tempo di carica batteria | 10 h |

Condizioni ambientali

| | |
|------------------------------------|--------|
| Umidità dell'aria ambientale (min) | 0 % |
| Umidità dell'aria ambientale (max) | 80 % |
| Temperatura ambiente minima | -10 °C |
| Temperatura ambiente (max) | 40 °C |

Categoria

| | |
|-----------------------|---------------------|
| Marchio | KERN |
| Categoria di prodotti | Bilance industriali |
| Gruppo di prodotti | Ponte di pesatura |

Sistema di misurazione

| | |
|----------------------------------|--------------|
| Sistema di pesata | Estensimetro |
| Portata (Max) | 600 kg |
| Divisione (g) | 200 g |
| Peso minimo | 4 kg |
| Campo di azzeramento | -600 kg |
| Riproducibilità | 0,2 kg |
| Linearità | ± 0,4 kg |
| Carico decentrato a 1/3 Max | 0,4 kg |
| Peso di calibrazione consigliato | 600 kg (M2) |
| Tempo di stabilizzazione | 2 s |

Data tecnici di taratura

| | |
|-----------------------------------|---------|
| Classe di omologazione | III |
| Divisione omologata | 0,2 kg |
| Ritaratura periodica per l'Italia | 969-112 |
| Marchio CE | ✓ |

Formato

| | |
|--|---------------------|
| Materiale del piatto di pesata | metallo, verniciato |
| Superficie di pesata (rettangolare) | 1000×1000 mm |
| weighingAreaMkt | 1000×1000 mm |
| Dimensioni della piattaforma di pesata | 1600×1200×78 mm |
| Materiale dell'alloggiamento display | Plastica |
| Piedini regolabili girevoli | ✓ |
| Supporto a parete | ✓ |

KERN KFD 600V20M



Ponte di pesata

Imballaggio e spedizione

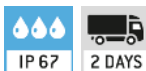
| | |
|-----------------------------|------------------|
| Dimensioni dell'imballaggio | 1610×1250×360 mm |
| Peso netto ca. | 125 kg |
| Peso lordo ca. | 155 kg |
| Tempi di consegna totali | 2 d |
| Peso di spedizione | 155 kg |

Dienstleistungen (optional)

| | |
|--|---------|
| DAkkS/DKD - articolo | 963-130 |
| Omologazione articolo | 965-230 |
| Codice art. Regolazione sul luogo di installazione | 961-250 |

Pittogrammi

STANDARD



FACTORY

