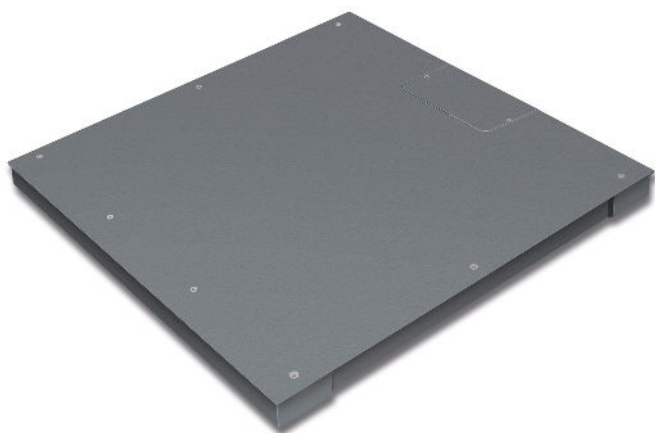


KERN KFP 3000V20LNM



Ponte di pesata



Condizioni ambientali

Temperatura ambiente (max) 40 °C

Imballaggio e spedizione

Dimensioni dell'imballaggio 1610×1570×360 mm

Peso netto ca. 175 kg

Peso lordo ca. 235 kg

Tempi di consegna totali 2 d

Dienstleistungen (optional)

DAkS/DKD - articolo 963-132

Omologazione articolo 965-232

Codice art. Regolazione sul luogo di installazione 961-252

Pittogrammi

STANDARD



FACTORY



Categoria

Marchio	KERN
Categoria di prodotti	Bilance industriali
Gruppo di prodotti	Ponte di pesatura

Sistema di misurazione

Portata (Max)	3000 kg
Divisione (g)	1000 g
Peso minimo	20 kg
Lastzellen-Verbindung	6-conduttori

Data tecnici di taratura

Classe di omologazione	III
Divisione omologata	1 kg
Ritaratura periodica per l'Italia	969-112

Formato

Materiale del piatto di pesata	acciaio, verniciato
Materiale della piattaforma	acciaio, laccato
Superficie di pesata (rettangolare)	1500×1500 mm
weighingAreaMkt	1500×1500 mm
Dimensioni della piattaforma di pesata	1500×1500×80 mm
Piedini regolabili girevoli	✓
Lunghezza cavo	5 m
Lunghezza max. consentita del cavo terminale	20 m
Materiale cella(e) di carico	Alluminio

Funzioni

Protezione IP (apparecchio completo)	IP67 (load cell)
Protezione IP - Cella di carico	IP67
Protezione IP - Piattaforma	IP65